

Le informazioni contenute nella guida utente dell'osmometro Advanced Instruments sono cambiate.

I dettagli delle modifiche si riferiscono alle nostre raccomandazioni del produttore per il controllo qualità e sono esposti nell'addendum sotto riportato.

Addendum aggiunto il 1 marzo 2020.

Per maggiori informazioni, contattaci scrivendo a info@aicompanies.com

Addendum di aggiornamento alle raccomandazioni del produttore per il controllo qualità

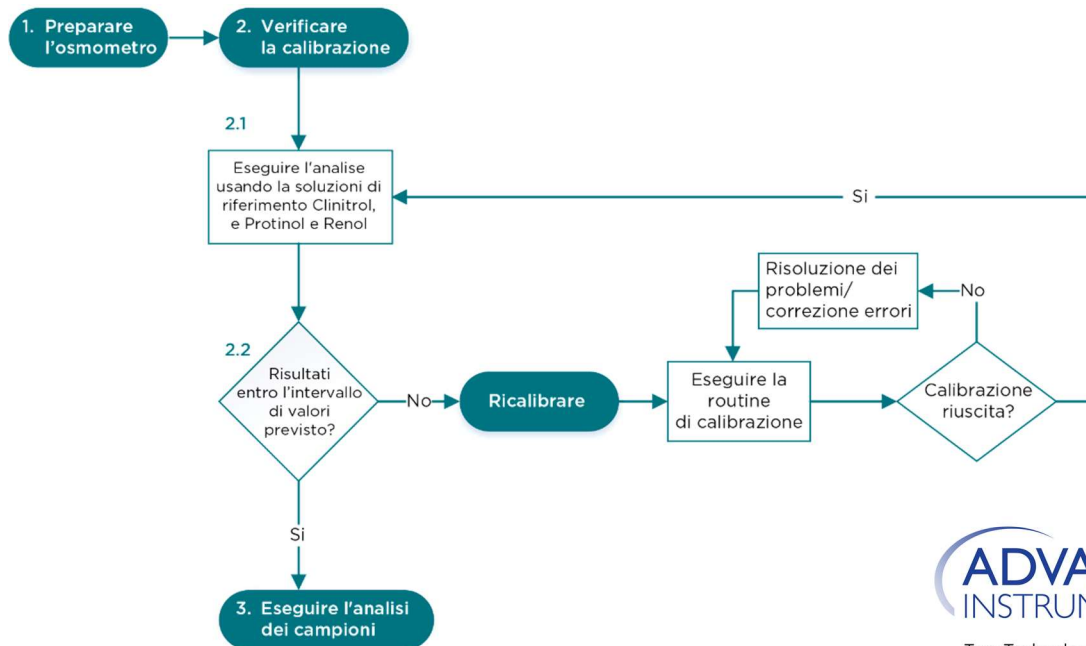
Advanced Instruments fornisce nuove linee guida per la procedura di controllo qualità per il vostro osmometro. Questa pagina descrive i materiali per il controllo qualità raccomandati da Advanced Instruments per l'uso con tutti gli osmometri Advanced Instruments presso i laboratori clinici. Advanced Instruments raccomanda di aggiornare le procedure operative standard in modo da inserire questi materiali nel proprio sistema di gestione del controllo di qualità per verificare il funzionamento dello strumento prima di effettuare l'analisi di provini dei pazienti.

Prima di analizzare campioni di pazienti, gli operatori dell'osmometro devono analizzare la **soluzione di riferimento Clinitrol™ 290** e integrare questa analisi nella procedura di controllo qualità del proprio laboratorio. La soluzione di riferimento Clinitrol 290 è un riferimento tracciabile NIST studiato per verificare la calibrazione dell'osmometro. Le fiale monouso Clinitrol 290 devono essere eliminate dopo un solo giorno di utilizzo.

Se usate l'osmometro per analizzare siero, plasma, feci o omogenato di tessuto occorrerà analizzare i **controlli di siero a base proteica Protinol™** e integrare questa analisi nella propria procedura di controllo qualità prima di analizzare campioni di pazienti. I controlli Protinol sono formulati per mimare i fluidi corporei a base proteica a 240, 280, e 320 mOsm/kg H₂O.

Se l'osmometro è utilizzato per analizzare l'urina, occorrerà analizzare i **controlli dell'osmolalità dell'urina Renol™** e integrare questa analisi nella propria procedura di controllo qualità prima di analizzare campioni di pazienti. I controlli Renol sono formulati per mimare l'urina a 300 e 800 mOsm/kg H₂O.

NOTA: L'uso di controlli di terzi o altri calibratori influirà negativamente sulla garanzia dello strumento e potrebbe influire negativamente anche sul rendimento dello strumento stesso.



**ADVANCED
INSTRUMENTS**

Two Technology Way / 781-320-9000
Norwood, Massachusetts 02062, USA
800-225-4034 Fax:781-320-8181
aicompanies.com